

Astianpesu Kulmakuivaaja

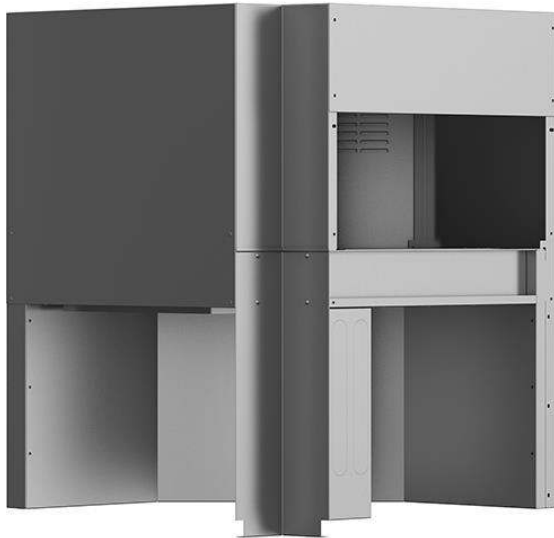
KAPPALE # _____

MALLI # _____

NIMI # _____

SIS # _____

AIA # _____



534057 (NCDE)

Kulmakuivaaja Multi Rinse -
korikuljetinastianpesukoneelle

Lyhyt spesifikaatio

Kapp. Nro.

- Kulmakuivaaja Multi Rinse -korikuljetinastianpesukoneelle
- Kuivaajan syöttösuunta on vaihdettavissa paikan päällä, soveltuu mihin tahansa kulmaan
- Rakenne AISI 304 ruostumatonta terästä
- Kuivauksessa hyödynnetään ilmaa niin koneen sisältä kuin myös ympäröivän tilan ilmaa

Ominaisuudet

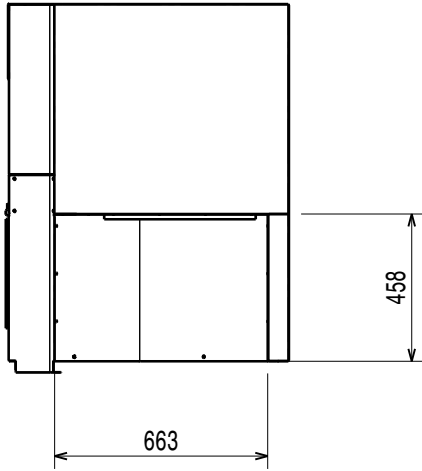
- Kuivauslohko Electrolux Professionalin green&clean korikuljetinastianpesukoneisiin
- Kuivauslohko on tilattava 90° tai 180° astianpesukoneen kaarteella.
- Kuivauslohko poistaa vettä astioista suuritehoisen puhaltimen avulla, joka hyödyntää myös ulkopuolelta tulevaa ilmaa niin, että astiat ovat mahdollisimman kuivia
- Elektroninen ohjaus optimoi kuivaustuloksen.
- Hygieenisesti suunniteltu rakenne tarjoaa helpon puhdistamisen luukun kautta, josta pääsee käsiksi koneen sisäpuolelle.
- Suojaluokka IP25, suojaa konetta vesisuihkuiltä sekä kiinteiltä partikkeleilta (isommat kuin 6 mm).
- Syöttösuunta voi olla kumpi tahansa, koska laite on käännettävissä paikan päällä
- Valmistettu laadukkaasta AISI 304 ruostumattomasta teräksestä

Rakenne

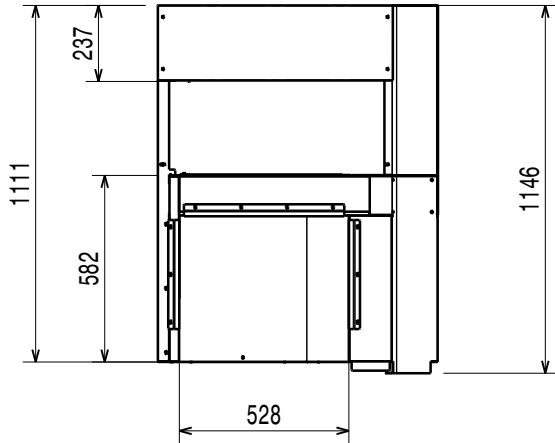
- Sisäkulmat ovat pyöristetyt, eikä näin ollen pääse muodostumaan likataskuja
- Helppo asentaa ja huoltaa modulaarisen rakenteen ansiosta

HYVÄKSYNTÄ: _____

Edestä

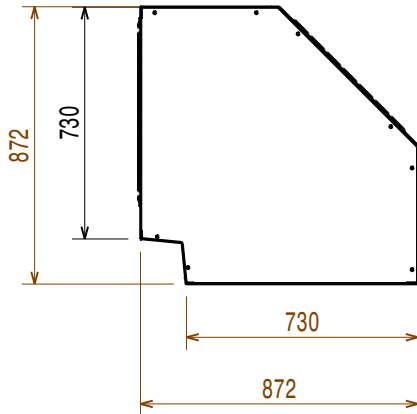


Sivulta



EI = Sähköliitäntä
 EO = Sähkön ulostulo
 EQ = Ekvipotentiaali ruuvi
 ES = Signaali IN/OUT, sähkö
 U = USB portti

Päältä


Sähkö
Jännite:

534057 (NCDE) 380-415 V/3N ph/50 Hz

Liitäntäteho, vakio:

8.5 kW

Kuivaajan vastukset:

8.25 kW

Kuivauspuhaltimen teho:

0.23 kW

Avaintieto
Kuivaajan ilmavirtaus:

1200 m³/h

Kuivaajan ilman lämpötila:

82 °C

Ulkomitat, leveys:

872 mm

Ulkomitat, syvyys:

872 mm

Ulkomitat, korkeus:

2020 mm

Syöttöaukon koko (leveys):

530 mm

Syöttöaukon koko (korkeus):

490 mm

Nettopaino:

65 kg

Kuljetuspaino:

74 kg

Kuljetuskorkeus:

1280 mm

Kuljetusleveys:

960 mm

Kuljetussyvyys:

940 mm

Kuljetustilavuus:

1.16 m³

Viitenormi jota käytetty äänenpaineen tason mittauksessa: IEC60335-2-58 annex AA.

Vastuullisuus
Äänitaso:

<62 dBA